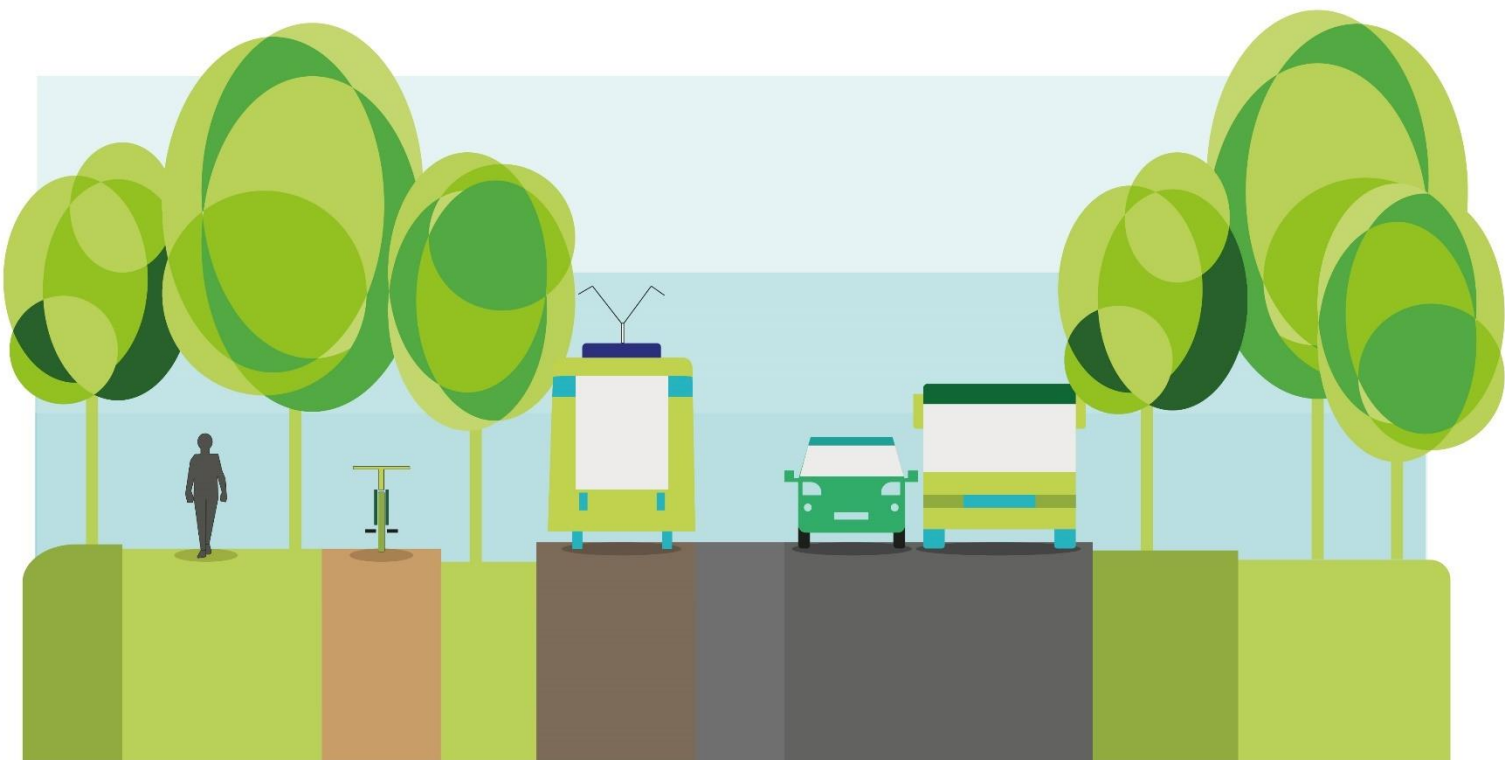




MOFT

PLAN ZRÓWNOWAŻONEJ MOBILNOŚCI MIEJSKIEJ DLA MIEJSKIEGO OBSZARU FUNKCJONALNEGO TORUNIA

GMINNY ZAKRES **SUMP** DLA **MOFT** - Gmina miejska niezawa



1. Gminny zakres SUMP dla MOFT – Gmina miejska Nieszawa

Gmina miejska Nieszawa stanowi część powiatu aleksandrowskiego położonego w południowej części MOFT.

Na jej terenie wyznaczono:

- Jeden korytarz transportowy III kategorii, tj. korytarz uzupełniający łączący powiaty MOFT zapewniając obsługę gminom leżącym poza korytarzami priorytetowymi i podstawowymi.

W gminie miejskiej Nieszawa rekomenduje się przede wszystkim realizację inwestycji w zakresie:

- **Realizację ciągów rowerowych w perspektywie do 2030 r.**, poprzez realizację działań w ramach następujących pakietów działań:
 - 1.1.1. Koordynacja rozwoju „widzialnej” i „niewidzialnej” infrastruktury rowerowej tworzącej kompleksowe i przyjazne ciągi transportowe na terenie MOFT Utworzenie szkieletowego systemu tras rowerowych prowadzących do Torunia oraz połączeń pomiędzy większymi miastami i miejscowościami na terenie MOFT
 - 1.1.2. Utworzenie szkieletowego systemu tras rowerowych prowadzących do Torunia oraz połączeń pomiędzy większymi miastami i miejscowościami na terenie MOFT
 - 1.1.3. Budowa punktowej infrastruktury rowerowej (np. stojaki, wiaty rowerowe, stacje naprawcze, liczniki rowerzystów itp.)
 - 1.1.4. Wdrożenie i konsekwentne stosowanie standardów budowy i oznakowania infrastruktury rowerowej na terenie MOFT zgodnie z wzorcami i standardami rekomendowanymi przez Ministra właściwego ds. transportu lądowego
 - 1.1.5. Utworzenie i utrzymywanie systemu roweru publicznego dla całego MOFT
 - 1.1.6. Utrzymanie infrastruktury rowerowej na terenie MOFT
- **Przebudowę dróg w perspektywie do 2030 r.**, poprzez realizację działań w ramach następujących pakietów działań:
 - 1.3.2. Poprawa estetyki dróg
 - 1.3.4. Przebudowa nieefektywnych i niebezpiecznych skrzyżowań oraz dróg
 - 1.7.4. Separacja ciągów pieszo-rowerowych od jezdni

Lokalizacje rekomendowanych inwestycji infrastrukturalnych zostały wyszczególnione na mapie w załączniku.

Na terenie poszczególnych gmin powinny być podejmowane działania dotyczące całego obszaru MOFT i realizowane wspólnie przez członków MOFT. Działania te wchodzą przede wszystkim w zakres trzeciego celu strategicznego, jakim jest „**Wspólne i skuteczne zarządzanie systemem transportowym MOFT**”. W skład tego celu wchodzą następujące cele operacyjne:

- 3.1. Podniesienie poziomu bezpieczeństwa w każdej gałęzi mobilności
- 3.2. Optymalizacja dostępności do informacji i usług przez mieszkańców
- 3.3. Skuteczne wykorzystywanie danych w zarządzaniu systemem transportowym MOFT
- 3.4. Powołanie podmiotu zajmującego się zarządzaniem mobilnością w MOFT

- 3.5. Realizacja działań promocyjnych i edukacyjnych dot. zrównoważonej mobilności

Ponadto, indywidualne jednostki samorządu terytorialnego oraz zainteresowane strony mogą podjąć dodatkowe inicjatywy, które nie zostały wymienione w Planie Zrównoważonej Mobilności Miejskiej dla Miejskiego Obszaru Funkcjonalnego Torunia (SUMP MOFT), w tym także w niniejszym zestawieniu, pod warunkiem, że te inicjatywy przyczynią się do osiągnięcia celów strategicznych i szczegółowych oraz są zgodne z zasadami horyzontalnymi SUMP dla MOFT.

Tabela 1 Lista inwestycji przedstawionych na mapie w ramach scenariusza nr 1: „Biznes jak zwykle”.

| Numeracja na mapie | Nazwa inwestycji | Rodzaj |
|--------------------|---|--------|
| | Scenariusz 1: „Biznes jak zwykle” | |
| 1 | Przebudowa drogi powiatowej nr 2609C Nieszawa - Kawka ul. Narutowicza w Nieszawie. | Drogi |
| 2 | Poprawa infrastruktury drogowej drogi powiatowej nr 2605C Stara Wieś -Nieszawa | Drogi |
| 3 | Budowa drogi rowerowej wzdłuż ul. Kujawskiej oraz częściowo wzdłuż ul. Warszawskiej na terenie Gminy Miejskiej Nieszawa | Rower |

Zródło: Opracowanie własne.

Tabela 2 Lista inwestycji przedstawionych na mapie w ramach scenariusza nr 4: Rekomendowanego.

| Numeracja na mapie | Nazwa inwestycji | Rodzaj |
|--------------------|---|--------|
| | Scenariusz 4: Rekomendowany | |
| 4 | Budowa pełnego ciągu rowerowego Nieszawa – Konradowo – Aleksandrów Kujawski, | Rower |
| 5 | Budowa pełnego ciągu rowerowego Nieszawa – Waganiec. | Rower |
| 6 | Budowa dróg rowerowych w centrum miasta Nieszawa wzdłuż ulic: A. Mickiewicza, H. Sienkiewicza i 3 maja. | Rower |
| 7 | Przebudowa ul. Warszawskiej | Drogi |

Zródło: Opracowanie własne.