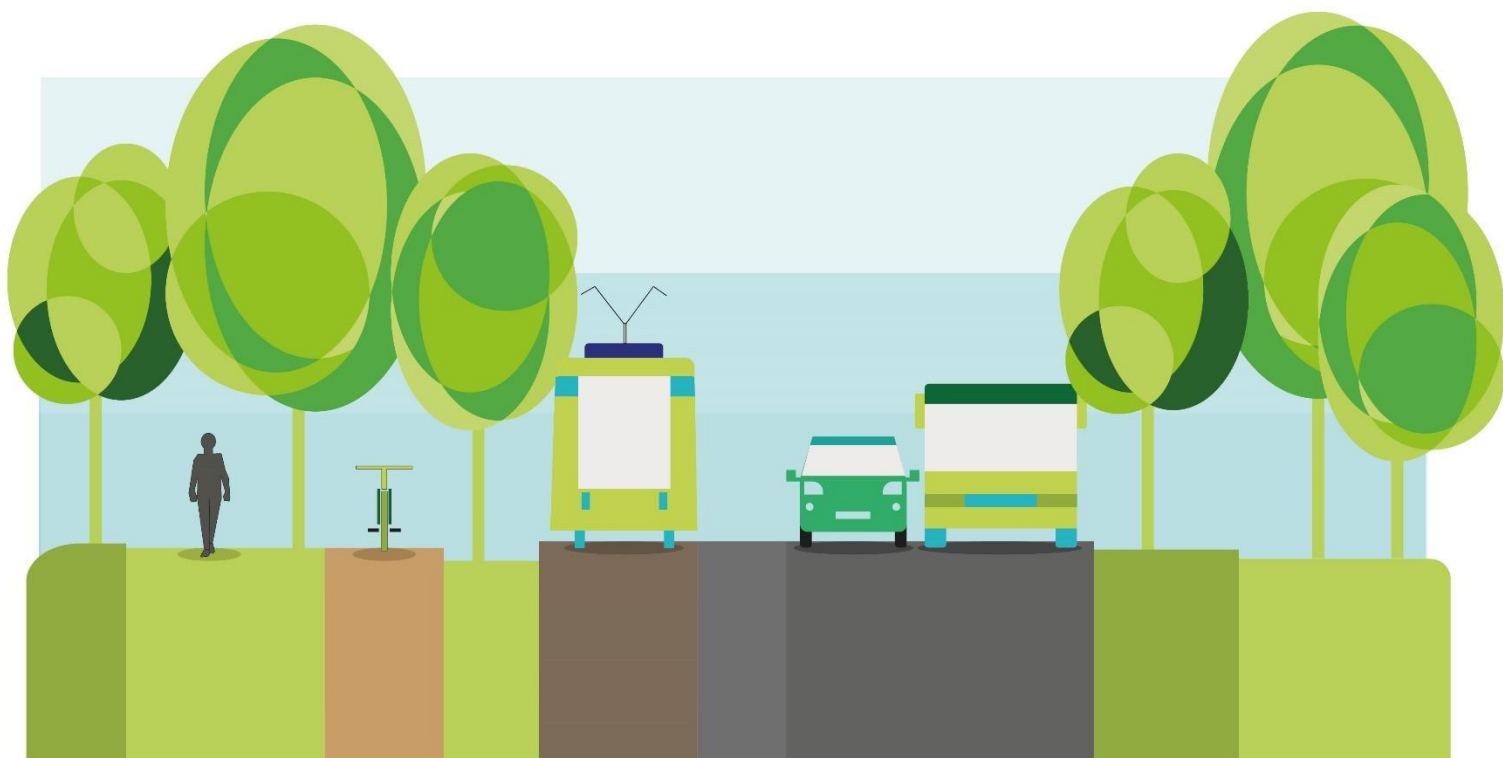




MOFT

PLAN ZRÓWNOWAŻONEJ MOBILNOŚCI MIEJSKIEJ DLA MIEJSKIEGO OBSZARU FUNKCJONALNEGO TORUNIA

GMINNY ZAKRES **SUMP** DLA **MOFT** - GMINA WIEJSKA
ALEKSANDRÓW KUJAWSKI



1. Gminny zakres SUMP dla MOFT – Gmina wiejska Aleksandrów Kujawski

Gmina wiejska Aleksandrów Kujawski stanowi część powiatu aleksandrowskiego położonego w południowej części MOFT. Jej siedziba położona jest w mieście Aleksandrów Kujawski.

Na jej terenie wyznaczono:

- Jeden korytarz transportowy I kategorii, tj. korytarz priorytetowy prowadzący wzdłuż linii kolejowej oraz autostrady A1. Łączy on miasto z Toruniem. Korytarze tej kategorii powinny charakteryzować się najlepszą ofertą przewozową.
- Jeden korytarz transportowy III kategorii, tj. korytarz uzupełniający łączący powiaty MOFT zapewniając obsługę gminom leżącym poza korytarzami priorytetowymi i podstawowymi.

Ponadto przez obszar gminy wiejskiej Aleksandrów Kujawski, wg. planów krajowych, przebiegać ma **Kolej Dużych Prędkości**.

W gminie wiejskiej Aleksandrów Kujawski rekomenduje się przede wszystkim realizację inwestycji w zakresie:

- **Utworzenie parkingu P+R/B+R**, poprzez realizację działań w ramach następujących pakietów działań:
 - 1.4.6. Zapewnienie sieci parkingów buforowych, Park&Ride (P&R) lub Kiss&Ride (K&R)
 - 1.4.7. Wdrażanie nowoczesnych rozwiązań pozwalających na lepsze wykorzystanie przestrzeni miejsc postojowych
- **Utworzenie parkingu**, poprzez realizację działań w ramach następujących pakietów działań:
 - 1.4.3. Zwiększenie rotacji miejsc postojowych
 - 1.4.4. Wylimitowanie nielegalnego parkowania i uporządkowanie parkowania
 - 1.4.7. Wdrażanie nowoczesnych rozwiązań pozwalających na lepsze wykorzystanie przestrzeni miejsc postojowych
- **Przebudowę linii kolejowej w perspektywie do 2030 r.**, poprzez realizację działań w ramach następujących pakietów działań:
 - 2.2.1. Stworzenie kręgosłupa transportu publicznego w obszarze MOFT, zapewniającego krótki czas podróży z wykorzystaniem istniejących (zmodernizowanych i przeznaczonych do modernizacji) szlaków kolejowych
 - 2.2.2. Rozbudowa i modernizacja sieci przystanków kolejowych w MOFT w celu lepszego jej dopasowania do potrzeb mieszkańców
 - 2.2.3. Rozszerzanie oferty przewozowej na liniach kolejowych i tramwajowych
- **Realizację ciągów rowerowych w perspektywie do 2030 i 2040 r.**, poprzez realizację działań w ramach następujących pakietów działań:
 - 1.1.1. Koordynacja rozwoju „widzialnej” i „niewidzialnej” infrastruktury rowerowej tworzącej kompleksowe i przyjazne ciągi transportowe na terenie MOFT Utworzenie szkieletowego systemu tras rowerowych prowadzących do Torunia oraz połączeń pomiędzy większymi miastami i miejscowościami na terenie MOFT
 - 1.1.2. Utworzenie szkieletowego systemu tras rowerowych prowadzących do Torunia oraz połączeń pomiędzy większymi miastami i miejscowościami na terenie MOFT

- 1.1.3. Budowa punktowej infrastruktury rowerowej (np. stojaki, wiaty rowerowe, stacje naprawcze, liczniki rowerzystów itp.)
- 1.1.4. Wdrożenie i konsekwentne stosowanie standardów budowy i oznakowania infrastruktury rowerowej na terenie MOFT zgodnie z wzorcami i standardami rekomendowanymi przez Ministra właściwego ds. transportu lądowego
- 1.1.5. Utworzenie i utrzymywanie systemu roweru publicznego dla całego MOFT
- 1.1.6. Utrzymanie infrastruktury rowerowej na terenie MOFT
- **Przebudowę i budowę dróg w perspektywie do 2030 r. oraz 2040 r.,** poprzez realizację działań w ramach następujących pakietów działań:
 - 1.3.2. Poprawa estetyki dróg
 - 1.3.3. Wspólne lobbowanie w zakresie planowania infrastruktury przy drogach krajowych, wojewódzkich i kolejowych
 - 1.3.4. Przebudowa nieefektywnych i niebezpiecznych skrzyżowań oraz dróg
 - 1.7.4. Separacja ciągów pieszo-rowerowych od jezdni

Lokalizacje rekomendowanych inwestycji infrastrukturalnych zostały wyszczególnione na mapie w załączniku.

Na terenie poszczególnych gmin powinny być podejmowane działania dotyczące całego obszaru MOFT i realizowane wspólnie przez członków MOFT. Działania te wchodzi przede wszystkim w zakres trzeciego celu strategicznego, jakim jest „**Wspólne i skuteczne zarządzanie systemem transportowym MOFT**”. W skład tego celu wchodzi następujące cele operacyjne:

- 3.1. Podniesienie poziomu bezpieczeństwa w każdej gałęzi mobilności
- 3.2. Optymalizacja dostępności do informacji i usług przez mieszkańców
- 3.3. Skuteczne wykorzystywanie danych w zarządzaniu systemem transportowym MOFT
- 3.4. Powołanie podmiotu zajmującego się zarządzaniem mobilnością w MOFT
- 3.5. Realizacja działań promocyjnych i edukacyjnych dot. zrównoważonej mobilności

Ponadto, indywidualne jednostki samorządu terytorialnego oraz zainteresowane strony mogą podjąć dodatkowe inicjatywy, które nie zostały wymienione w Planie Zrównoważonej Mobilności Miejskiej dla Miejskiego Obszaru Funkcjonalnego Torunia (SUMP MOFT), w tym także w niniejszym zestawieniu, pod warunkiem, że te inicjatywy przyczynią się do osiągnięcia celów strategicznych i szczegółowych oraz są zgodne z zasadami horyzontalnymi SUMP dla MOFT.

Tabela 1 Lista inwestycji przedstawionych na mapie w ramach scenariusza nr 1: „Biznes jak zwykle”.

Numeracja na mapie	Nazwa inwestycji	Rodzaj
	Scenariusz 1: „Biznes jak zwykle”	
1	Remont drogi gminnej nr 160220C w miejscowości Ostrowąs od drogi powiatowej nr 2607C o długości ok 1010 mb wraz z remontem;	Drogi
2	Przebudowy drogi gminnej w miejscowości Słomkowo, ul. Klonowa o długości ok 680 mb.	Drogi
3	Przebudowa drogi gminnej w miejscowości Plebanka łączącej drogę powiatową 2607C z drogą gminną 160218C o długości ok 600 mb (dz. nr 108/3, obręb Plebanka);	Drogi

Numeracja na mapie	Nazwa inwestycji	Rodzaj
	Scenariusz 1: „Biznes jak zwykle”	
4	Budowa drogi gminnej w miejscowości Podgaj od skrzyżowania z drogą gminną nr 160227C o długości ok 930 mb (dz. nr 151, 294, 238/2, obręb Podgaj);	Drogi
5	Budowa drogi gminnej od skrzyżowania z droga gminną nr 160226C w miejscowości Poczałkowo z drogą gminną nr 160222C w miejscowości Przybranówek o długości ok 1260 mb (dz. nr 34 obręb Przybranówek oraz dz. nr 160 obręb Poczałkowo);	Drogi
6	Budowa ul. Kameliowej wraz z niezbędną infrastrukturą w tym odwodnieniem w miejscowości Rożno-Parcele o długości ok 220 mb (dz. nr 149/19, 150/2 obręb Rożno-Parcele);	Drogi
7	Budowa drogi gminnej ul. Storczykowej w miejscowości Rożno-Parcele wraz z niezbędną infrastrukturą w tym odwodnieniem i oświetleniem o długości ok 170 mb (dz. nr 124, obręb Rożno-Parcele)	Drogi
8	Budowa ul. Różanej wraz z odwodnieniem w miejscowości Rożno-Parcele o długości ok 295 mb (dz. nr 158/15 obręb Rożno-Parcele).	Drogi
9	Przebudowa drogi gminnej Chrusty – Goszczewo	Drogi
10	Budowa drogi gminnej w miejscowości Łazieniec wraz z odwodnieniem o długości ok 860 mb (dz. nr 32/1, 32/3, 34/2, 38/1, 41/25, 29/2, 28/4, 26/11, 25/22, 25/19, 23/12, 23/9, 106/9, 21/2, 17/3 obręb Łazieniec);	Drogi
11	Rozbudowa drogi gminnej nr 160248C w miejscowości Otłoczyn i Białe Błota.	Drogi
12	Przebudowa drogi gminnej Otłoczyn, ul. Sosnowa	Drogi
13	Przebudowa drogi gminnej w miejscowości Przybranówek (dz. 38, 44/1, 45/1, 84).	Drogi
14	Przebudowa drogi gminnej w miejscowości Grabie od drogi gminnej nr 160225C o długości ok. 1960 mb wraz z odwodnieniem;	Drogi
15	Remont drogi gminnej nr 160222C w miejscowości Przybranówek	Drogi
16	Budowa drogi gminnej w miejscowości Kuczek od DK 91 do granicy z gminą Raciążek o długości ok. 890 mb	Drogi
17	Budowa odwodnienia ulicy Akacyjowej w miejscowości Rożno-Parcele	Drogi
18	Przebudowa drogi gminnej w miejscowości Wołuszewo (dz. nr 138 obręb Wołuszewo) w miejscowości Wołuszewo	Drogi
19	Przebudowa drogi gminnej wewnętrznej (dz. nr 411 obręb Wołuszewo) w miejscowości Wołuszewo	Drogi
20	Przebudowa drogi gminnej w miejscowości Zgoda (dz. nr 119, obręb Zgoda)	Drogi
21	Przebudowa drogi gminnej ul. Reymonta w miejscowości Łazieniec	Drogi
22	Przebudowa ul. Liliowej w miejscowości Rożno-Parcele	Drogi
23	Przebudowa drogi w łazieńcu na ul. Wincentego Witosa wraz z projektem kanalizacji deszczowej na odcinku ok. 120mb	Drogi
24	Przebudowa drogi gminnej w miejscowości Wołuszewo dz. nr 152, obręb Wołuszewo) o długości ok. 1035mb	Drogi

Numeracja na mapie	Nazwa inwestycji	Rodzaj
	Scenariusz 1: „Biznes jak zwykle”	
25	Przebudowa ulicy Krokusowej wraz z budową 29 wjazdów do dz. 21/31, 21/30, 21/40, 21/39, 21/38, 21/37, 21/34, 21/43, 21/26, 21/33, 21/45, 21/46, 21/47, 21/48, 21/44, 21/49, 21/42, 21/41, 21/32, 21/36, 21/22, 21/29, 21/23, 21/24, 21/25, 21/27, 21/28, 21/51, 21/50 obręb Odolion (kategoria XXV, IV) w miejscowości Odolion wraz z budową oświetlenia drogowego	Drogi
26	Budowa drogi (kategoria XXV) w miejscowości Łazieniec dz. nr 49/3, 46/4, 104/8, 104/9, 60, 49/5, 104/7, 57/5, 57/12 obręb Łazieniec (ul. Widok – 362mb, ul. Orzechowa - 209mb, ul. Stroma -152,50mb) o łącznej długości 724mb.	Drogi
27	Rozbudowa DK 91 z rozbudową mostu przez rz. Tążyna w m. Otłoczyn, klasa drogi: GP, przekrój drogi: 1x2	Drogi
28	Rozbudowa i wzmocnienie DK 91 na odc. Toruń – Włocławek, klasa drogi: GP, przekrój drogi: 1x2	Drogi
29	Poszerzenie autostrady A1 na odc. od węzła Toruń Południe do węzła Włocławek Północ, klasa drogi: S, przekrój drogi: 2x3	Drogi
30	Poprawa infrastruktury drogowej drogi powiatowej drogi powiatowej nr 2530C Zduny - Opoki na odcinku od km 2+100 do km 4+000 na terenie powiatu aleksandrowskiego, klasa drogi: Z, przekrój drogi: 1x2	Drogi
31	Uzbrojenie terenów inwestycyjnych, w tym budowa drogi na obszarze SOGO w miejscowości Ośno w Gminie Aleksandrów Kujawski	Drogi
32	Budowa ciągu komunikacyjnego wraz z infrastrukturą towarzyszącą w miejscowości Stawki, gmina Aleksandrów Kujawski” w zakresie: - budowy ulicy Okrężnej oraz ul. Solankowej -ciąg pieszo-jezdny z kanalizacją deszczową i oświetleniem, - budowa ul. Szkolnej wraz z chodnikiem i parkingiem, kanalizacja deszczowa i oświetlenie uliczne, - budowa ul. Słowackiego, Mickiewicza, Miłosza, Szkolna oraz 2 drogi wewnętrzne przy ul. Szkolnej – ciągi pieszo jezdne z odwodnieniem i częściową budową oświetlenia, parkingiem, -budowy ul. Pogodnej na odcinku z odwodnieniem i budową oświetlenia	Drogi
33	Budowa drogi gminnej w miejscowości Słońsk Dolny w Gminie Aleksandrów Kujawski o długości ok.970mb, położonej na działce nr 140, obręb Słońsk Dolny.	Drogi
34	Przebudowa drogi gminnej nr 160201C, ul. Szlak Bursztynowy w miejscowości Otłoczyn.	Drogi
35	Przebudowa drogi gminnej nr 160254C Wygoda-Nowy Ciechocinek o długości ok. 1640mb. wraz z drogą gminną zlokalizowaną w pasie dz. nr 39/7 i 40/4 o długości ok. 450 mb.	Drogi
36	Remont dróg na osiedlu w miejscowości Przybranowo.	Drogi
37	Rozbudowa drogi gminnej nr 160227C Służewo - Broniszewo — Goszczewo.	Drogi
38	Budowa ul Kasztanowej w miejscowości Służewo.	Drogi
39	Budowa ul. M. Konopnickiej w miejscowości Rudunki.	Drogi
40	Budowa ul. Transportowej w miejscowości Odolion.	Drogi

Numeracja na mapie	Nazwa inwestycji	Rodzaj
	Scenariusz 1: „Biznes jak zwykle”	
41	Budowa drogi gminnej na działce nr 119/15 w miejscowości Odolion	Drogi
42	Budowa drogi gminnej na działce nr 124/18 w miejscowości Odolion.	Drogi
43	Budowa ul. Wierzbowej w miejscowości Stawki.	Drogi
44	Przebudowa drogi gminnej na działce nr 34/24 w miejscowości Konradowo.	Drogi
45	Budowa ul. Brzozowej w miejscowości Słomkowo.	Drogi
46	Przebudowa ul. Dębowej w miejscowości Słomkowo.	Drogi
47	Przebudowa drogi gminnej 160236C na działce nr 32/1 w miejscowości Ostrowąs.	Drogi
48	Budowa ul. Południowej w miejscowości Rudunki	Drogi
49	Przebudowa drogi gminnej 160243C na działce nr 64/1 w miejscowości Rudunki.	Drogi
50	Przebudowa drogi gminnej nr160209C, ul. Polna w miejscowości Służewo.	Drogi
51	Przebudowa drogi gminnej 160238C na działce nr 45 w miejscowości Przybranowo od skrzyżowania z drogą powiatową nr 2619C	Drogi
52	Przebudowa drogi gminnej 160226C w miejscowości Początkowo – Pinino.	Drogi
53	Przebudowa drogi gminnej na działce nr 3 w miejscowości Początkowo o długości ok. 410mb.	Drogi
54	Przebudowa drogi gminnej nr 160227C na odcinku od miejscowości Przybranowo (skrzyżowanie z drogą powiatową nr 2528C do miejscowości Goszczewo (cmentarz parafialny)	Drogi
55	Przebudowa drogi gminnej nr 160225C Opoki – Grabie na odcinku od skrzyżowania z drogą powiatową nr 2528C do skrzyżowania z drogą gminna nr 160224C	Drogi
56	Przebudowa drogi gminnej na działce nr 39/3 w miejscowości Zduny.	Drogi
57	Budowa ul. Chabrowej w miejscowości Rożno-Parcele	Drogi
58	Przebudowa ul. Kalinowej w miejscowości Rożno-Parcele	Drogi
59	Budowa ul. Jesionowej w miejscowości Rożno-Parcele	Drogi
60	Budowa ul. Lawendowej w miejscowości Rożno-Parcele	Drogi
61	Budowa ul. Azaliowej w miejscowości Rożno-Parcele	Drogi
62	Przebudowa ul. Dębowej w miejscowości Rożno-Parcele	Drogi
63	Budowa ul. Jagodowa w miejscowości Rożno-Parcele	Drogi
64	Budowa ul. Żonkilowej w miejscowości Rożno-Parcele	Drogi
65	Budowa ul. Narcyzowej w miejscowości Rożno-Parcele	Drogi
66	Budowa ul. Rumiankowej w miejscowości Rożno-Parcele	Drogi
67	Przebudowa ul. Wrzosowej w miejscowości Rożno-Parcele	Drogi
68	Przebudowa ul. Sosnowa w miejscowości Rożno-Parcele	Drogi
69	Budowa ul. Poziomkowej i Jeżynowej w miejscowości Rożno-Parcele	Drogi
70	Budowa ul. Malinowej w miejscowości Rożno-Parcele	Drogi

Numeracja na mapie	Nazwa inwestycji	Rodzaj
	Scenariusz 1: „Biznes jak zwykle”	
71	Budowa drogi wzdłuż wału przeciwpowodziowego w m. Wołuszewo i Słońsk Dolny od skrzyżowania z drogą powiatową nr 2601C do drogi gminnej nr 160204C	Drogi
72	Budowa drogi w miejscowości Wołuszewo na dz. nr 196/1 (od skrzyżowania z drogą gminną nr 160230C do miejscowości Słońsk Dolny na dz. nr 156.	Drogi
73	Budowa ul. Wierzbowej w m. Otłoczyn na dz. nr 246.	Drogi
74	Budowa ul. Łąkowej w m. Otłoczyn na dz. nr. 244.	Drogi
75	Budowa ul. Okrężnej w m. Odolion od ul. Parkowej w m. Aleksandrów Kujawski do istniejącej nawierzchni asfaltowej w miejscowości Odolion, długość ok. 1250mb.	Drogi
76	Budowa drogi gminnej w m. Kuczek na dz. nr 60/8 i 52/9 (Od stacji uzdatniania wody do drogi serwisowej.	Drogi
77	Budowa ul. Lipowej w m. Odolion.	Drogi
78	Budowa ul. Leśnej w m. Odolion.	Drogi
79	Budowa drogi gminnej w m. Zgoda na dz. nr 39	Drogi
80	Budowa drogi gminnej w m. Zgoda na dz. nr 56/10.	Drogi
81	Budowa drogi gminnej w m. Konradowo na dz. nr 6/10 i 5.	Drogi
82	Budowa drogi gminnej w m. Plebanka na dz. nr: 21; 47; 50.	Drogi
83	Budowa drogi gminnej w m. Plebanka na dz. nr 123/4; 132/4; 135.	Drogi
84	Budowa drogi gminnej w m. Plebanka na dz. nr 143/3.	Drogi
85	Budowa ul. Miłosza w m. Rudunki.	Drogi
86	Budowa drogi gminnej na dz. Nr 537 w m. Służewo (droga do stadionu) wraz z parkingiem.	Drogi
87	Budowa ul. Słonecznej w m. Służewo	Drogi
88	Budowa drogi gminnej w m. Służewo na dz. nr 179/1 i 198 (Przedłużenie ul Spokojnej).	Drogi
89	Budowa ul. Chopina w m. Służewo.	Drogi
90	Budowa drogi gminnej w m. Służewo na dz. nr 39 (Przedłużenie ul. Toruńskiej).	Drogi
91	Budowa drogi gminnej w m. Podgaj na dz. nr 176.	Drogi
92	Budowa drogi gminnej w m. Podgaj na dz. nr 339; 318 i 111 (od skrzyżowania z drogą powiatową nr 2528C do skrzyżowania z drogą gminna nr 160227C	Drogi
93	Budowa drogi gminnej w m. Opoki na dz. nr 196; 218 i 186.	Drogi
94	Budowa drogi gminnej na dz. Nr 189/1 w m. Przybranowo.	Drogi
95	Budowa drogi gminnej na dz. Nr 157/1 w m. Przybranowo.	Drogi
96	Budowa drogi gminnej na dz. nr 33 w m. Opoczki o długości ok. 290mb.	Drogi
97	Budowa ciągu pieszo-rowerowego, Służewo, ul. Brzeska wzdłuż drogi wojewódzkiej nr 266	Rower
98	Budowa ścieżki rowerowej Nowa Wieś – Początkowo wzdłuż drogi wojewódzkiej nr 266	Rower
99	Budowa ścieżki rowerowej Przybranowo – Grabie	Rower
100	Budowa ścieżki rowerowej w m. Białe-Błota Otłoczyn etap II,	Rower

Numeracja na mapie	Nazwa inwestycji	Rodzaj
	Scenariusz 1: „Biznes jak zwykle”	
101	Budowa ścieżki rowerowej w m. Ośno Drugie-Służewo- Wólka-Przybranowo Początkowo (trasa po kolei wąskotorowej),	Rower
102	Ścieżka rowerowa wzdłuż wału przeciwpowodziowego w m. Wołuszewo – Słońsk Dolny,	Rower
103	Budowa ścieżki rowerowej wzdłuż drogi gminnej na dz. Nr 537 w m. Służewo droga do stadionu),	Rower
104	Budowa ścieżki rowerowej wzdłuż drogi powiatowej nr 2528C od miejscowości Przybranowo do miejscowości Opoczki,	Rower
105	Budowa ścieżki rowerowej wzdłuż drogi wojewódzkiej 266 w miejscowościach: Rudunki-Ośno-Służewo-Wólka-Przybranowo-Początkowo,	Rower
106	Budowa ścieżki rowerowej w pasie ul. Szlak Bursztynowy droga gminna nr 160201 C oraz drogi powiatowej nr 2601C w m. Otłoczyn-Wołuszewo,	Rower
107	Budowa ścieżki rowerowej wzdłuż drogi gminnej w miejscowości Wołuszewo – Słońsk Dolny.	Rower
108	Budowa ciągu pieszo-jezdnego wraz z odwodnieniem w miejscowości Rożno-Parcele droga gminna nr 160257C o długości ok 660 mb (dz. nr 66/12, 66/29, 202/1, 66/32 obręb Rożno-Parcele	Rower
109	Budowa drogi gminnej	Drogi
110	Przebudowa drogi gminnej w miejscowości Początkowo od drogi powiatowej nr 2619C do drogi wojewódzkiej nr 266	Drogi
111	Budowa ciągu pieszo-jezdnego ul. Jarzębinowa w miejscowości Rożno-Parcele. Droga gminna nr 160257C.	Drogi
112	Budowa ul. Storczykowej w miejscowości Rożno-Parcele	Drogi

Źródło: Opracowanie własne.